



## Unser Programm für Ihren Garten

### Service und Pflegearbeiten

 Dauerpflege mit fix vereinbartem Arbeitsumfang und Pauschalpreis, z. B. für Rasenmähen, Unkraut jäten, Gehölzschnitt inkl. Entsorgung

 Fällarbeiten, z. B. auch Problemfällungen von Bäumen

 Winterschnitt und fachgerechter Rückschnitt von Bäumen und Sträuchern inkl. Entsorgung

 Frühjahrs- und Herbstpflege, z. B. für Rosen- und Staudenbeete

### Neuanlage und Umgestaltung

 Erdarbeiten, Erdbewegungen und Aushub

 Entwässerung, Drainagen, Zystemen

 Tragschichten, Unterbau und Fundamente

 Mauerbau, z. B. Natursteine als Trockenmauer, Betonfertigteile wie Palisaden oder L-Steine


 Treppen aus Beton, Natursteinen oder Holz

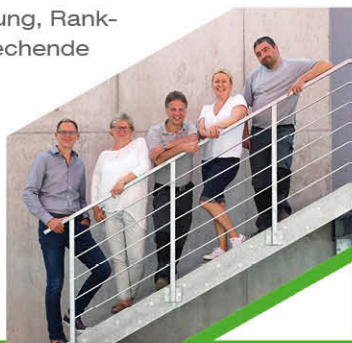
 Beläge für Wege, Einfahrten, Sitzplätze und Terrassen aus Beton, Holz oder Naturstein

 Pflanzungen und Vegetationstechnik, Raseneinsaat, Pflanzenlieferung und Pflanzarbeiten

 Dachbegrünung sowie extensive oder intensive Begrünung von Flach- und Schrägdächern

 Fassadenbegrünung, Rankgitter und entsprechende Bepflanzung

 Pergolen und Zäune aus sämtlichen Materialien



## Weber GmbH Garten- und Landschaftsbau

Seit 60 Jahren Ihr Partner für alle Fragen rund um den Garten- und Landschaftsbau. Wir sind Ihr erster Ansprechpartner bei der Gartenpflege, bei der Gartengestaltung und bei der Neuanlage Ihrer Gartenanlage.

### Gartenpflege vom Profi – für jedermann

Da wir wissen, wie wichtig der eigene Garten gerade für Senioren ist, liegt uns auch die Pflege von kleineren Gärten besonders am Herzen.

Gerne können Sie sich bei der Weber GmbH über die ständig attraktiven Aktionen und Angebote rund um die Gartenpflege- und Servicearbeiten informieren.

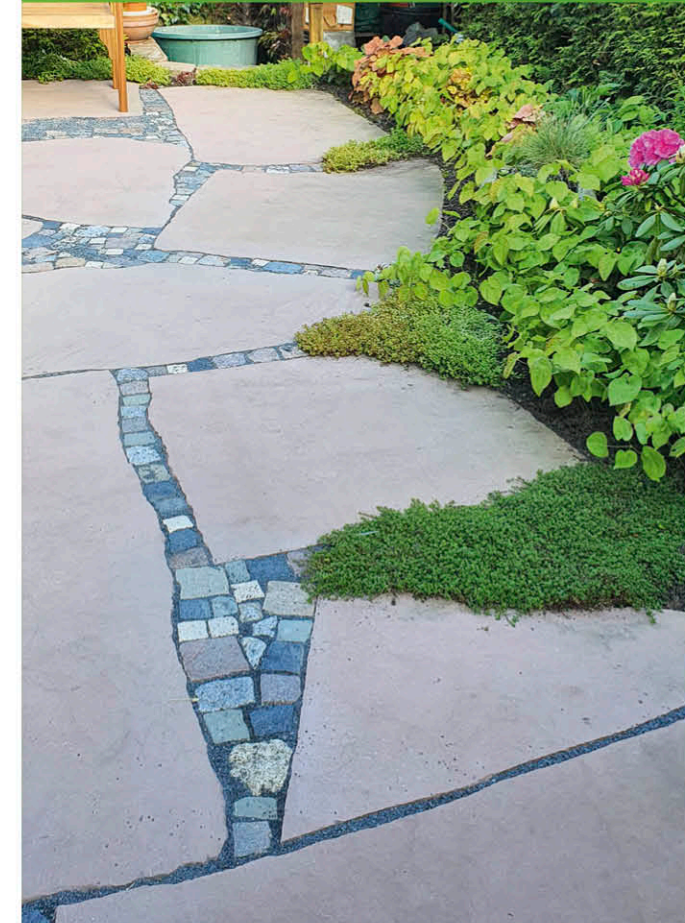
### Unser Tipp: Den Garten als Wohnraum nutzen

Die Anbindung des Gartens an Haus oder Wohnung ist die konsequente Erweiterung des Wohnraums in die Natur. Als Bindeglied dienen hier oft Terrasse oder Wintergarten.

Mit pfiffigen Ideen lassen sich diese geschickt an den Wohnraum anbinden und bilden so eine optische Einheit – sowohl beim Blick hinaus, als auch beim Blick hinein.

Verschenken Sie nicht länger ungenutzten Wohnraum und informieren Sie sich über die möglichen Konzepte.

## Das komplette Programm für Ihren Garten



ideen für Ihren Garten

**WEBER**



Ihre Experten für  
Garten & Landschaft

Im Neuenbühl 10 + 18 • 71287 Weissach – Flacht • Telefon 0 70 44 / 3 12 12  
Telefax 0 70 44 / 3 36 22 • info@webergmbh.com • www.webergmbh.com

ideen für Ihren Garten

**WEBER**



## Service und Pflege

Wir pflegen Ihre Garten- und Pflanzflächen und säubern Beton, Holz- und Natursteinflächen. Außerdem bieten wir schnelle und fachgerechte Schädlingserkennung, inkl. einer entsprechenden Bekämpfung, z. B. mit Nützlingen.

Informieren Sie sich auch über unsere regelmäßigen Düng- und Regenerationsangebote sowie unsere Winterrabatt-Aktionen zum Thema Winterschnitt.



## Natur- und Bodenbeläge

Bodenbeläge der besonderen Art sind handwerklich anspruchsvolle polygonale Plattenbeläge und Natursteinpflaster. Aber auch Holz, wie z. B. Dielen oder Holzpflaster und Betonsteine mit ihren unterschiedlichen Oberflächen erlauben eine reizvolle Gestaltung und unterschiedlichste Verlegearten.



## Gestaltung mit Pflanzen

Wir verfügen über 60 Jahre Erfahrung bei der Gestaltung mit Pflanzen aller Art.



## Dachbegrünung

Immer mehr Dächer, Dachterrassen und Garagen werden heute bepflanzt und als Garten genutzt. Eine perfekte Ausführung garantiert langjährige Freude an Ihrem Garten in luftiger Höhe. Sogar mit Teichen oder Bachläufen.



## Automatische Bewässerung

„Richtiges Bewässern spart Kosten!“ – eine Bewässerungsanlage ist ökonomisch und ökologisch sinnvoll. Egal, ob Sie im Urlaub sind, es regnet oder die Sonne brennt, ein Beregnungssystem versorgt Ihren Garten immer mit der richtigen Wassermenge.



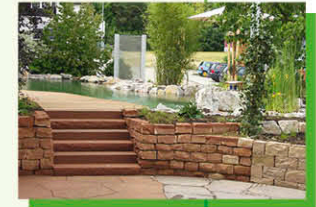
## Gartenbeleuchtung

Erfüllen Sie sich Ihren nächtlichen Gartenraum, und lassen Sie sich durch perfekt gesetztes Licht verzaubern. Nutzen Sie Ihren Garten zu jeder Tages- und Nachtzeit. Durch das Licht im Garten erweitert sich Ihr Wohnbereich auch im Dunkeln auf besonders schöne Weise.



## Steine und Mauern

Original Trockenmauern aus Naturstein sind oft bewunderte Handwerksleistungen des Landschaftsgärtners. Mit Kreativität, High-Tech und meisterlichem Fingerspitzengefühl entstehen optisch reizvolle Öko-Nischen auf Ihrem Grundstück. Ergänzt um Natursteine, Stelen usw. wird auch aus Ihrem Garten eine einzigartige Anlage von besonderem Flair.



## Teichanlagen und Bachläufe

Naturnahe oder architektonisch gestaltete Teichanlagen und Bachläufe setzen den Einsatz optimaler Technik voraus. Fachgerechte Ausführung, artgerechte Bepflanzung und Besatz mit geeigneten Fischen und Wassertieren sind die Garanten für eine langjährige Freude an der „Faszination Gartenteich“. Sprechen Sie mit uns über die Möglichkeiten in Ihrem Garten.

